

STEPTY™

ABSORPČNÁ HEMOSTATICKÁ
TLAKOVÁ NÁPLAŠŤ

CE
0086

Adhezívna náplasť s tlakovým hemostatickým vankúšikom (krytie na rany)

STERILE EO

Made in Japan



Adhezívna náplasť s tlakovým hemostatickým vankúšikom (krytie na rany)

Rýchlu a účinnú hemostázu po odstránení i.v. vstupov, odberových ihlích väčších priemerov (14 - 24 gauge) zaisťuje 6 mm vysoký vankúšik s vynikajúcou schopnosťou absorpcie a kompresia vďaka netkanej uretánovej náplasti s potrebnou elasticitou.

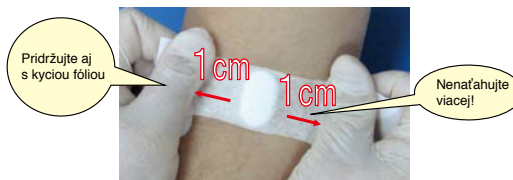
Špecifikácia

kód výrobku	veľkosť		balenie	farba náplaste
	rozmer náplaste	rozmer vankúšika		
80*	39mm × 80mm	27 mm × 15mm	50 ks	biela
80A	39mm × 80mm	27 mm × 15mm	50 ks	béžová

* Zatiaľ v SR nie je dostupné.

Použitie

KROK 1 Kryciu fóliu odstráňte **iba čiastočne**. Priložte stred náplasti na pokožku a natiahnite od stredu cca o 1 cm na každej strane náplaste.



KROK 2 Po odstránení krycej fólie náplasť neprítlačajte, no uhladte ju, aby priľnula.



Ak náplasť príliš natiahnete, môže koncentrovaná sila ťahu a šmyku spôsobiť poškodenie pokožky

Hygienická kompresia zaručená

Vysoká kvalita a jednoduché použitie šetria čas a náklady pri ošetrovaní pacienta.

Vlastnosti

Vankúšik

hrúbka 6 mm zaručuje vynikajúcu absorpciu krvi

- 27 mm dlhý vankúšik spoľahlivo zakryje a stiahne celú oblasť vpichu kože aj cievy
- oválny tvar stimuluje prekrvenie pokožky

Adhezívna časť

náplasť z netkanej uretánovej textílie s vysokou elasticitou a flexibilitou

- koeficient tvarovej pamäte nad 90% garantuje vynikajúcu tlakovú imobilizáciu
- šírka náplaste a štvorsmerová prieťažnosť zaisťuje spoľahlivé krytie vankúšika
- hypoalergénne akrylové adhezívum je šetrné k pokožke

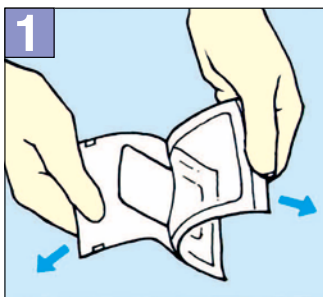
Krycia fólia

- pre jednoduchšie odstránenie je časť fólie predĺžená

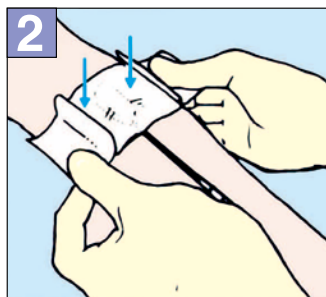
Oblasti použitia

- Hemostáza a prekrytie periférnych ciev pri odbere krvných vzoriek, darcovstve krvi, krvných transfúziách.
- Hemostáza a prekrytie periférnych ciev pri infúziách, dialýze, v priebehu operácií po anestéze atď.

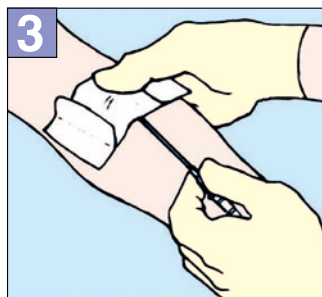
Postup pri použití



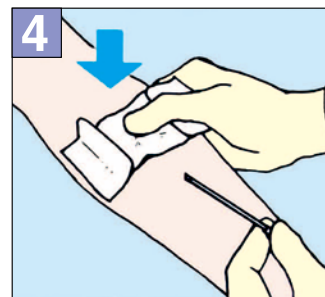
Otvorte sterilné balenie (priehľadnou stranou hore) a vyberte STEPTY™.



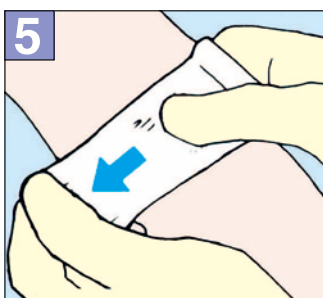
Pred vyťahnutím ihly alebo katétra natočte náplasť dlhšou stranou vankúšika v smere cievy. Stred vankúšika priložte na miesto vpichu a ľahko pritlačte lepiacou plochou v tesnom okolí vankúšika.



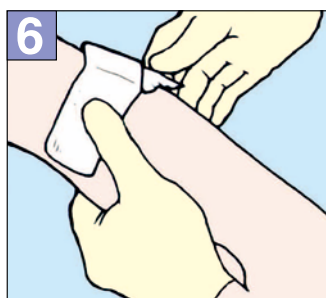
Palcom ľahko pritlačte vankúšik a vyberte ihlu alebo katéter.



Pri vyťahovaní ihly alebo katétra silno pritlačte vankúšik na miesto vpichu.



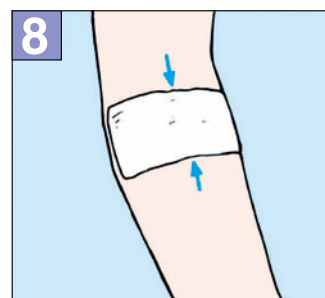
Pridržiavajte vankúšik palcom pevne na mieste vpichu a druhou rukou natiahnite náplasť cca o 1 cm, odstráňte krycí papier a lepiacu plochu pevne pritlačte na pokožku.



Opatrne, tak aby ste pri zachovaní pevného tlaku vankúšik neposunuli, vymeňte palce.



Pri zachovaní pevného tlaku natiahnite druhou rukou opačný koniec náplasti cca o 1 cm, odstráňte krycí papier a lepiacu plochu pevne pritlačte na pokožku.



Obrázok ukazuje "STEPTY™" po aplikácii. Tlakový vankúšik je obojstranne pevne fixovaný lepiacou plochou náplasti.

Upozornenia

- Prílišné natiahnutie lepiacej plochy môže spôsobiť ťah kože a jej iritáciu.
- Odstráňte do 2 hodín od aplikácie, predídete podráždeniu pokožky.
- V prípade použitia kovových ihlích ich odstráňte pred fixáciou náplasti, zabránite tak možnému poraneniu.
- Pokiaľ je vankúšik mokrý alebo znečistený, okamžite ho vymeňte.
- V prípade výskytu vyrážky, začervenania alebo podráždenia prerušte používanie.
- Odstraňujte pomaly v smere rastu ochlpenia, aby ste nepodráždili pokožku.

- Tento výrobok je určený na prekrytie a ochranu periférnych ciev a nemal by byť použitý na iných miestach. V takých prípadoch nemusí pracovať, ako bolo navrhnuté a môže viesť k neadekvátnej hemostáze, tvorbe embólie a iným problémom.
- Nepoužívajte opakovane.

Skladovanie

- Uchovajte na suchom mieste pri izbovej teplote, chráňte pred priamym slnkom, prílišným teplom a vlhkosťou.